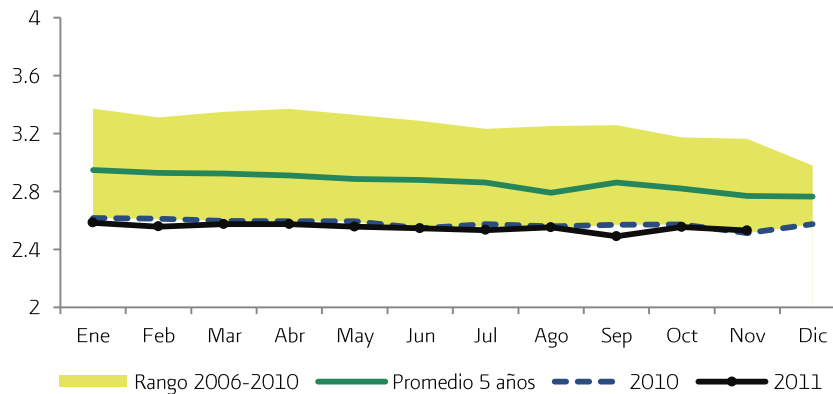


- En noviembre de 2011, la producción de crudo presentó un incremento de 0.7% respecto al mismo mes del año anterior.

En noviembre de 2011, la **producción de petróleo crudo** promedió 2,529.1 miles de barriles diarios (mbd), lo que implicó un aumento de 0.7% respecto a noviembre de 2010, como consecuencia de una caída de 1.7% en la producción de crudo ligero y 4.9% en la producción de crudo súperligero. Por su parte la producción de crudo pesado presentó un incremento de 3.6%.

La producción de crudo se integró con 55.0% de crudo pesado, 32.5% de crudo ligero y 12.5% de crudo súperligero. La producción del Activo Integral Ku-Maloob-Zaap aportó 33.6% al total nacional durante noviembre de 2011 y fue equivalente a 850.3 mbd, 5.5% inferior a la registrada en noviembre de 2010. La producción de Cantarell participó con el 18.4% del total nacional con una producción de 466.2mbd, 8.8% menor con respecto a noviembre de 2010.

Figura 1. Producción de petróleo crudo (millones de barriles diarios)



Fuente: Sistema de Información Energética (SIE), con información de Pemex.

- En noviembre de 2011, las exportaciones de petróleo crudo disminuyeron 15.7% respecto a noviembre de 2010.

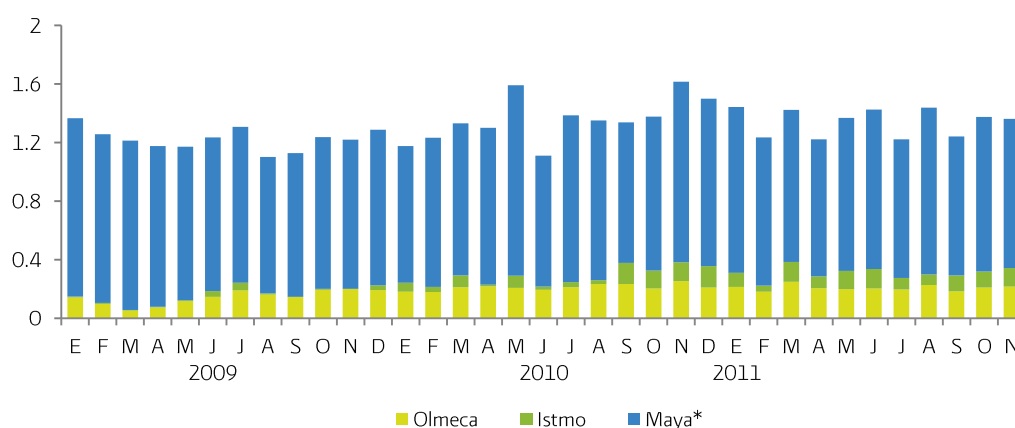
Las **exportaciones de petróleo crudo** en noviembre de 2011, se ubicaron en 1,362.1 mbd, lo cual representó una disminución del 15.7% respecto a noviembre de 2010. De los tres tipos de crudo que México envía al exterior, las exportaciones de crudo Maya¹ disminuyeron 17.4% y presentaron una participación de 74.8% en el total de las exportaciones. De crudo Olmeca se exportó 14.6% menos que en noviembre de 2010, con una participación de 15.9%. Por su parte, las exportaciones de crudo Istmo promediaron 125.7 mbd y presentaron una disminución de 1.8% respecto a lo registrado en noviembre de 2010, aportando 9.2% del total de crudo exportado en noviembre de 2011.

En lo que respecta a las exportaciones por país de destino, 78.7% se envió a Estados Unidos, con un volumen equivalente a 1,068.2 mbd, 21.2% menor a lo registrado en noviembre de 2010. Las exportaciones con destino a Europa fueron 40.0% mayores a las que se registraron en octubre del año anterior, con una participación de 11.4% en el volumen total.

¹ Incluye crudo pesado Altamira.

El resto de las exportaciones tuvieron como destino: Lejano Oriente (9.1%), y otros países de América (1.1%).

Figura 2. Exportaciones de petróleo crudo (millones de barriles diarios)



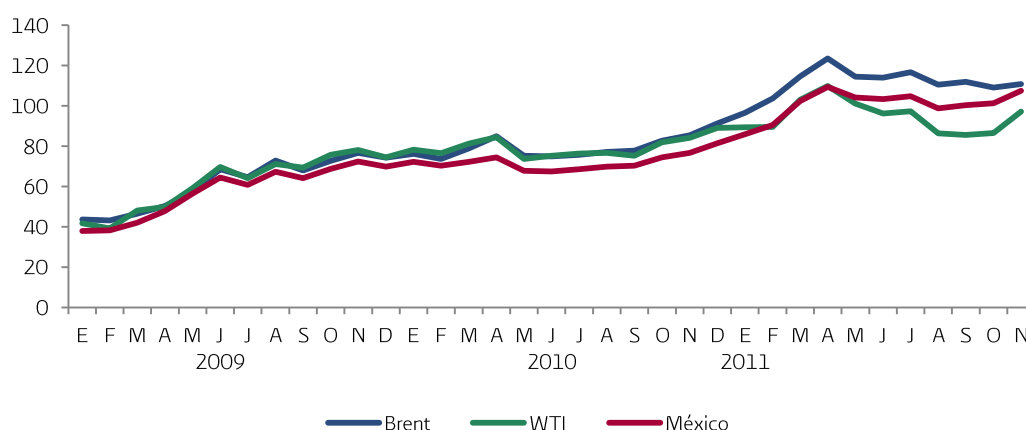
* Incluye crudo pesado Altamira.

Fuente: Sistema de Información Energética (SIE), con información de Pemex.

- El precio promedio de la mezcla mexicana de exportación incremento 6.2 dólares por barril respecto con octubre de 2011.

En noviembre de 2011 aumentaron los precios de la mezcla mexicana de exportación, el *West Texas Intermediate (WTI)* y el *Brent* respecto del mes anterior. **El precio del crudo mexicano de exportación promedió 107.4 dólares por barril**, 6.2 dólares mayor al de noviembre de 2011. El *West Texas Intermediate (WTI)* se vendió en 97.2 dólares el barril, 10.7 dólares mayor al registrado en el mes previo. Por su parte, el *Brent* aumentó 1.8 dólares al ubicarse en 110.9 dólares por barril.

Figura 3. Precio del petróleo crudo (dólares por barril)

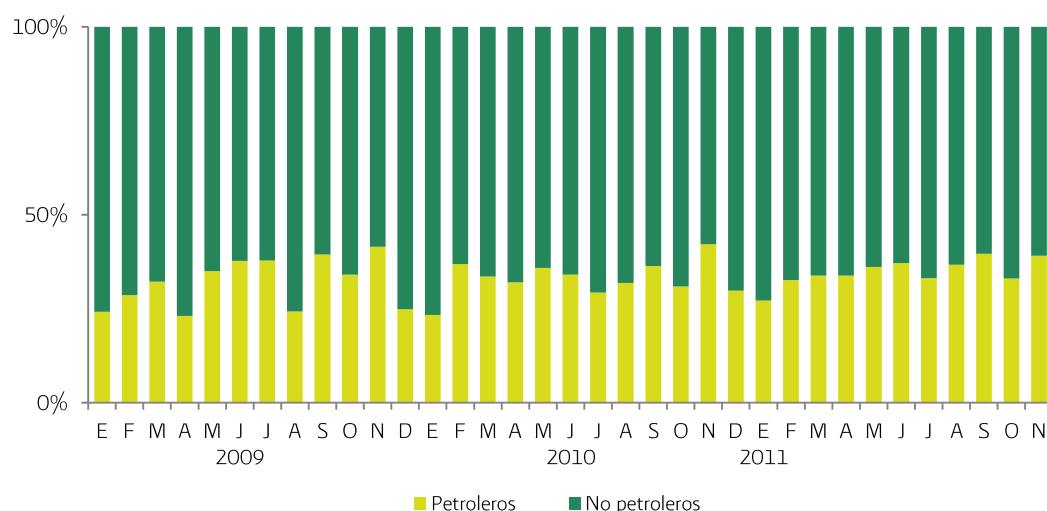


Fuente: Pemex y Oil Market Report de la Agencia Internacional de Energía.

- Los ingresos del sector público provenientes del petróleo aumentaron 1.9%.

En noviembre de 2011, **los ingresos del sector público** provenientes de las actividades petroleras mostraron un incremento de 1.9% respecto a noviembre de 2010, con ingresos equivalentes a 120.7 miles de millones de pesos. La aportación de los ingresos provenientes del petróleo al total de los ingresos del sector público fue de 39.1%.

Figura 4. Ingresos del sector público (participación porcentual)

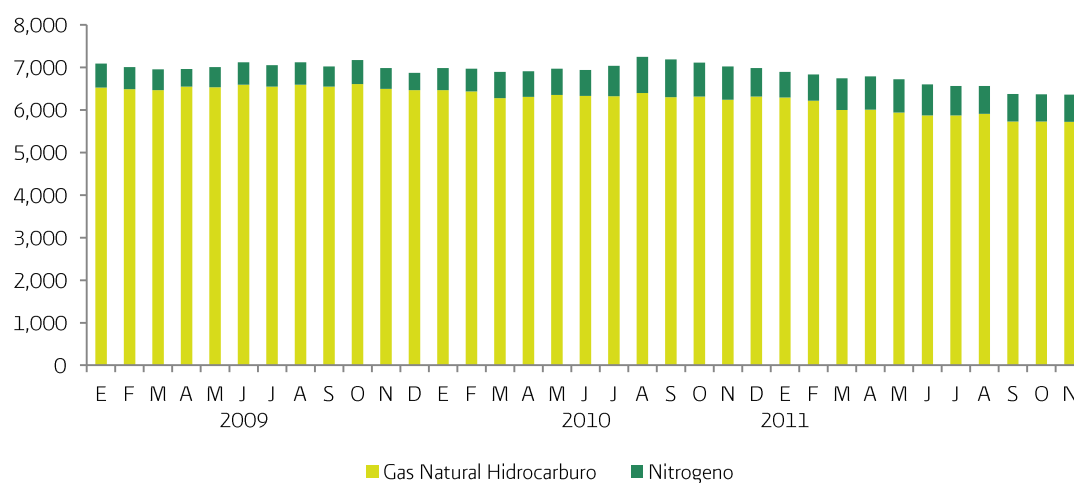


Fuente: Unidad de Planeación Económica de la Secretaría de Hacienda y Crédito Público, SHCP.

- Disminuyó 8.4% la producción bruta² de gas natural.

En noviembre de 2011, la **producción bruta de gas natural** ascendió a 6,359.7 millones de pies cúbicos diarios (mmpcd), cantidad que incluye 641.6 mmpcd de nitrógeno el cual se extrae junto con este hidrocarburo como consecuencia del proceso de recuperación secundaria utilizado para mantener la presión del campo Cantarell.

Figura 5. Producción de gas natural (millones de pies cúbicos diarios)

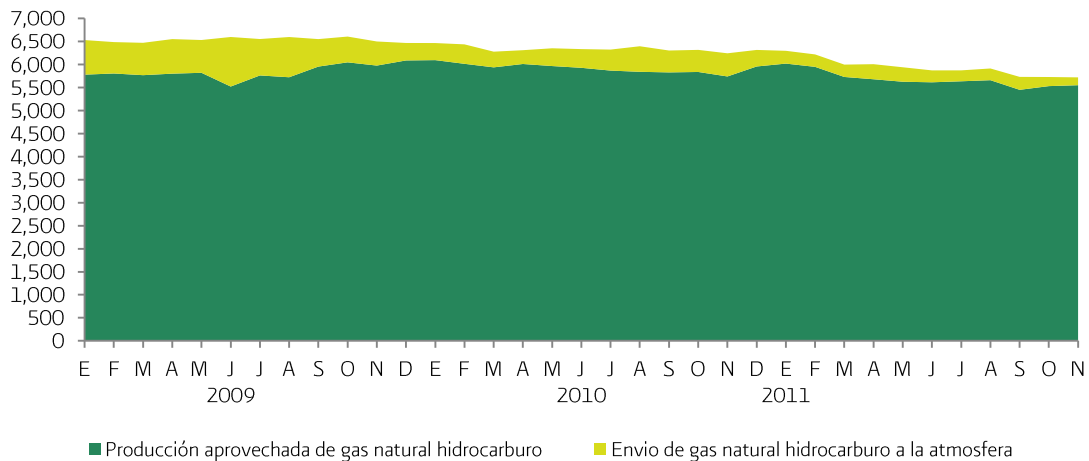


Fuente: Sistema de Información Energética (SIE), con información de Pemex.

En noviembre de 2011, el **volumen de gas enviado a la atmósfera**, sin incluir nitrógeno, fue de 170.0 mmpcd, por lo que el gas natural hidrocarburo aprovechado ascendió a 5,548.1 mmpcd, registrando un aprovechamiento de 97.1%, el mayor registrado desde enero de 2010.

² Incluye gas hidrocarburo y nitrógeno.

Figura 6. Producción aprovechada de gas natural hidrocarburo (millones de pies cúbicos diarios)

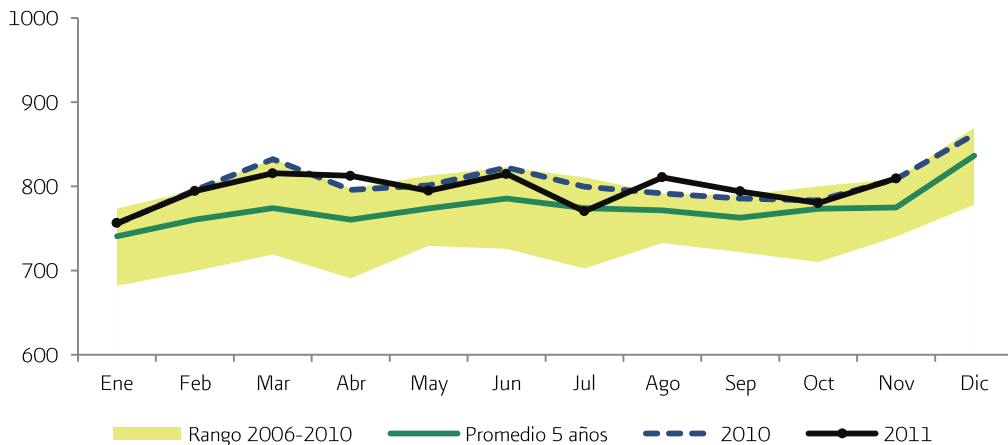


Fuente: Sistema de Información Energética (SIE), con información de Pemex.

- En noviembre de 2011, las ventas internas de gasolina disminuyeron 0.1% respecto a noviembre de 2010.

El **volumen de ventas internas de gasolina** disminuyó 0.1% en comparación con noviembre de 2010, al promediar 809.3 mbd. Esto se explica por la caída de 1.1% en las ventas de gasolina Magna, cuya participación en las ventas totales fue de 91.8%, con un volumen comercializado de 742.6 mbd. Las ventas de gasolina Premium subieron 15.5% y promediaron 65.4 mbd durante octubre del presente año.

Figura 7. Volumen de ventas internas de gasolina (miles de barriles diarios)



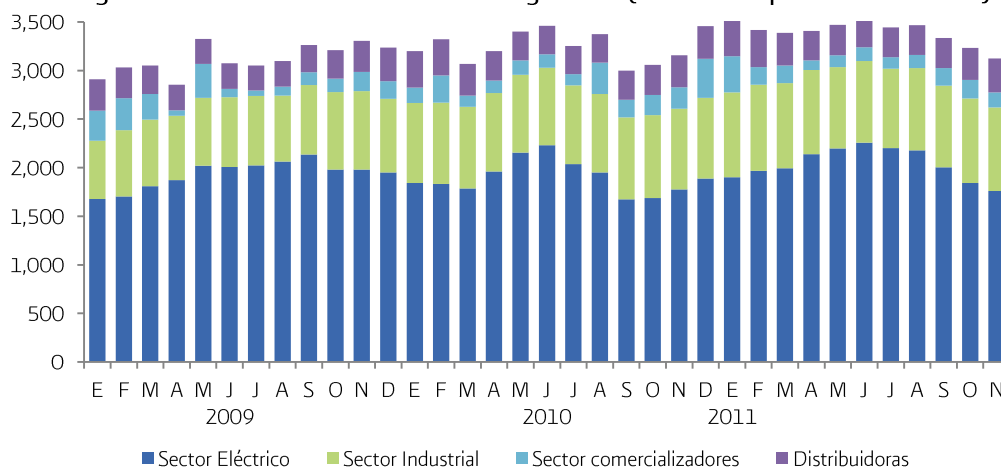
Fuente: Sistema de Información Energética (SIE), con información de Pemex.

- Las importaciones de gasolinas disminuyeron 16.5% entre noviembre de 2010 y noviembre de 2011.

En noviembre de 2011, el **volumen de las importaciones de gasolinas** se ubicó en 381.0 mbd, cifra 16.5% menor respecto a noviembre de 2010. Lo anterior fue como efecto de un incremento en la producción de gasolinas del Sistema Nacional de Refinación (SNR) del 9.3% respecto al mismo periodo del año anterior. Con lo anterior, se observó una participación de las importaciones respecto a las ventas totales del 47.1%, 9.3 puntos porcentuales menos que en noviembre de 2010.

el volumen de **ventas internas de gas seco** promediaron 3,125.8 mmpcd en noviembre de 2011 con una disminución de 3.6%. Las ventas al sector eléctrico, al cual se destinó 56.3%³ del volumen total, disminuyeron 3.8% respecto a noviembre de 2010. Las ventas al sector industrial representaron 27.5% de las ventas totales, con una disminución de 0.3% entre noviembre de 2010 y de 2011. Las ventas a distribuidoras de gas natural representaron 11.3% del volumen total de ventas, con un incremento de 7.0% respecto con noviembre de 2010. A los comercializadores se destinaron 4.9% de las ventas totales, con una disminución de 30.7% respecto a noviembre de 2010.

Figura 9. Volumen de ventas internas de gas seco (millones de pies cúbicos diarios)



Fuente: Sistema de Información Energética (SIE), con información de Pemex.

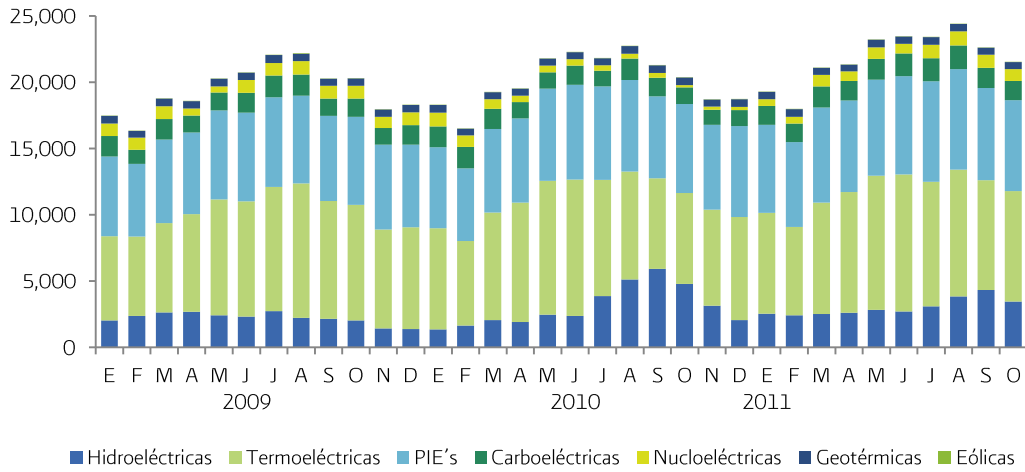
- **Incrementó 5.0% la generación bruta de electricidad.**

En noviembre de 2011 **se generaron 19,658 gigawatts-hora (GWh) de energía eléctrica** para el servicio público, lo que significó un aumento de 5.0% en comparación con noviembre del año anterior. Las termoeléctricas generaron 14,297GWh, de los cuales 7,987 GWh es generación de CFE y 6,310 GWh provienen de los productores independientes (PIE's), los cuales participaron en la generación bruta de electricidad con el 32.1% del total en noviembre de 2011, cifra 6.3% menor a la que se observó en noviembre de 2010. Por su parte, las hidroeléctricas aportaron el 14.6%, las carboeléctricas el 6.5%, la central nuclear el 3.5%, las centrales geotérmicas el 2.6%, y las centrales eólicas menos del 0.1%. La generación hidroeléctrica presentó una disminución de 8.7% respecto a noviembre de 2010. El aumento en la generación nuclear fue 2.9 veces⁴ mayor a noviembre de 2010.

³ Incluye al Sector Autogeneración.

⁴ Corresponde a un incremento de 193.2%.

Figura 10. Generación bruta de energía eléctrica (GWh)



Fuente: Sistema de Información Energética (SIE), con información de CFE.

Nota:

Los valores mostrados en este reporte pueden presentar variaciones debido al redondeo en el manejo de la información.